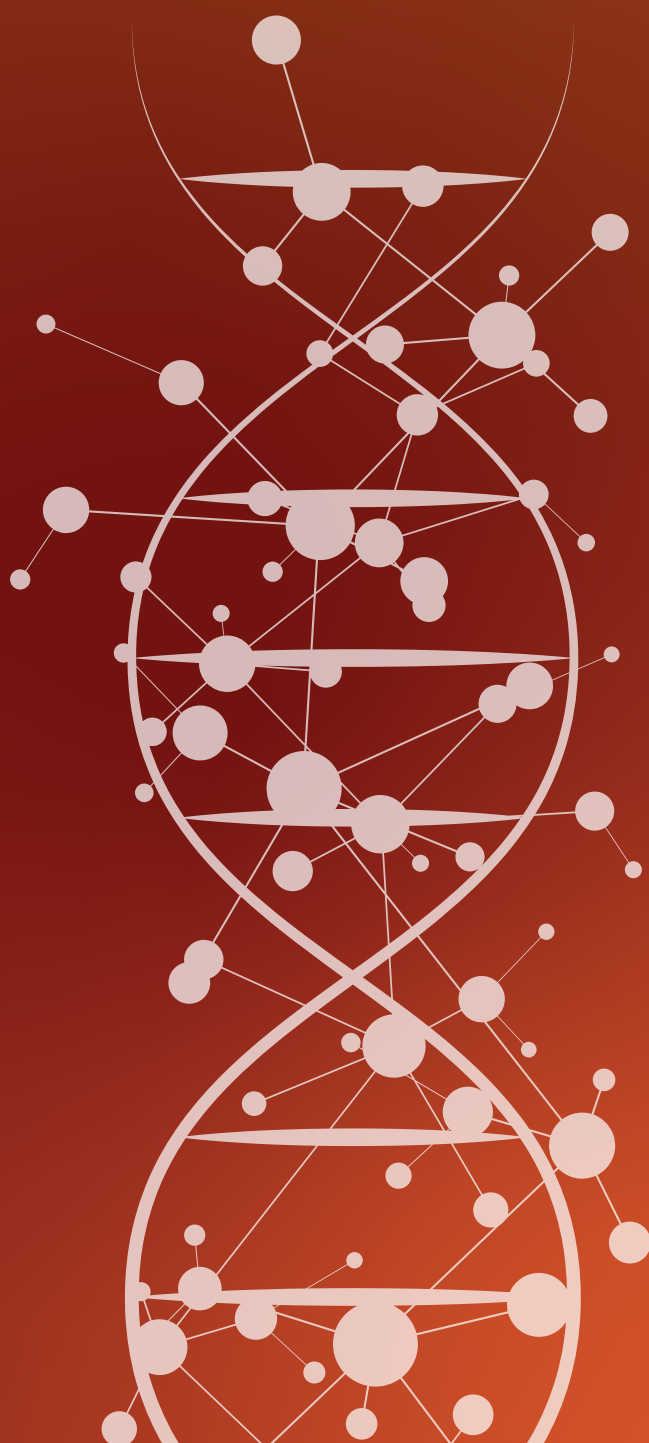


AMPLIRUN TOTAL®

CONTROLES MOLECULARES INDEPENDIENTES
PARA PRUEBAS DE ENFERMEDADES INFECCIOSAS



AMPLIRUN® TOTAL

Controles Moleculares Independientes

CARACTERÍSTICAS PRINCIPALES DE AMPLIRUN® TOTAL



- **Patógeno completo inactivado:** contiene el genoma íntegro y es compatible con cualquier tipo de análisis.



- **Control total en una matriz** que imita una muestra humana: permite monitorizar todo el proceso analítico.

- **Controles cuantificados de baja positividad:** preparados para ofrecer resultados a una concentración clínica significativa.

- **Formato monodosis y presentación liofilizada:** garantiza la estabilidad y evita manipulaciones adicionales y costes de transporte.



- **Material no infeccioso**, acompañado de certificado de inactivación.

- **Aplicable a múltiples matrices:** plasma, hisopo, esputo, exudado, orina, heces y LCR.

- **Compatibilidad con múltiples plataformas.**

- **Vida útil: hasta 2,5 años desde la fecha de fabricación.**



APLICACIONES DEL PRODUCTO



- **Control externo de terceros** para monitorizar todo el proceso analítico: extracción, amplificación y detección.

- Integración en el análisis rutinario como **controles positivos** (principalmente en ensayos comerciales).

- **Control diario/semanal** de ensayos moleculares y verificación diagnóstica.

- **Los sistemas POCT basados en cartuchos** (p. ej., GeneXpert, Biofire, M10) suelen carecer de controles positivos. Compatible con la mayoría de plataformas utilizadas en laboratorio.

- **Validación/verificación de nuevos ensayos**, personal o instrumentación (IQ, OQ, PQ).

- **Supervisión de posibles variaciones** en el flujo de trabajo del laboratorio, incluidos cambios de lote de reactivos.

- Ayuda a los laboratorios a cumplir los **requisitos de calidad y certificación.**



COMPATIBILIDAD CON MÚLTIPLES PLATAFORMAS

GeneXpert® (Cepheid), BD MAX™ (Becton Dickinson), FilmArray® (BioFire), ELITE InGenius® (ELITechGroup), Vivalytic (Bosch), Liaison® MDX (Diasorin Molecular), STANDARD™ M10 (SD Biosensor) entre otras.



SOLUCIONES PERSONALIZADAS

Con **más de 30 años de experiencia** y tecnología biológica avanzada, Vircell diseña y desarrolla controles moleculares completamente personalizados según las necesidades específicas de cada cliente. Con el respaldo de uno de los **mayores laboratorios BSL-3 de Europa**, ofrecemos controles de amplificación, controles de extracción y amplificación, y matrices negativas certificadas.



Una solución ideal para **fabricantes de IVD**, proveedores de EQA y laboratorios que buscan controles fiables, de alta calidad y adaptados a sus requisitos.



AMPLIRUN® TOTAL

Controles Moleculares Independientes para pruebas de enfermedades infecciosas

Vircell es un proveedor líder de controles externos independientes para pruebas de ácidos nucleicos (NAT) con una larga trayectoria en el diagnóstico de enfermedades infecciosas.

Los controles AMPLIRUN® TOTAL están diseñados como controles externos de uso rutinario para garantizar la extracción, amplificación y detección eficiente de ácidos nucleicos. Los microorganismos están inactivados y se presentan en una matriz que imita diferentes muestras humanas. Los controles son formulados para producir resultados positivos a una concentración clínicamente significativa. Los controles deben ser extraídos y amplificados junto con muestras desconocidas y tratados de manera idéntica a una muestra clínica.

Cada vial de un solo uso está destinado como ayuda a los laboratorios para la monitorización y mantenimiento de un comportamiento consistente, preciso y significativo de sus ensayos moleculares de enfermedades infecciosas.

Las prácticas de control de calidad son esenciales en los laboratorios de diagnóstico molecular para garantizar la precisión y reproducibilidad de los resultados de las pruebas de laboratorio. Empiece a garantizar hoy la integridad y confianza de sus resultados con los controles AMPLIRUN® TOTAL.



INFECCIONES DEL SISTEMA NERVIOSO CENTRAL

DESCRIPCIÓN	CAT. No.	CLASIFICACIÓN	VOLUMEN	CONTENIDO
AMPLIRUN® TOTAL MENINGITIS CONTROL (CSF) Enterovirus, herpes simplex virus 1, herpes simplex virus 2, human herpesvirus 6, human parechovirus, varicella-zoster virus, cytomegalovirus, <i>Escherichia coli</i> K1, <i>Haemophilus influenzae</i> , <i>Listeria monocytogenes</i> , <i>Neisseria meningitidis</i> , <i>Streptococcus agalactiae</i> , <i>Streptococcus pneumoniae</i> , <i>Cryptococcus neoformans</i>	MBTC025-R	RUO	400 µL	10 vials (5x2)



INFECCIONES GASTROINTESTINALES

DESCRIPCIÓN	CAT. No.	CLASIFICACIÓN	VOLUMEN	CONTENIDO
AMPLIRUN® TOTAL CLOSTRIDIUM DIFFICILE RT027 CONTROL (STOOL) <i>Clostridium difficile</i> RT027	MBTC026-R	RUO	500 µL	10 vials
AMPLIRUN® TOTAL GASTROINTESTINAL BACTERIAL PANEL CONTROL (STOOL) <i>Campylobacter jejuni</i> , <i>Clostridium difficile</i> , <i>Escherichia coli</i> (EHEC), <i>Salmonella enteritidis</i> , <i>Shigella flexneri</i> , <i>Yersinia enterocolitica</i>	MBTC021	CE	500 µL	10 vials
STOOL MATRIX NEGATIVE CONTROL	MC107	RUO	500 µL	10 vials



MONONUCLEOSIS INFECCIOSA

DESCRIPCIÓN	CAT. No.	CLASIFICACIÓN	VOLUMEN	CONTENIDO
AMPLIRUN® TOTAL EBV CONTROL (PLASMA) Epstein-Barr virus (International Units - EBV B95-8 strain)	MBTC019-R	RUO	200 µL	10 vials



INFECCIONES MICOBACTERIANAS

DESCRIPCIÓN	CAT. No.	CLASIFICACIÓN	VOLUMEN	CONTENIDO
AMPLIRUN® TOTAL MDR-TB VERIFICATION & CONTROL PANEL (SPUTUM) 2 vials x <i>Mycobacterium tuberculosis</i> 2 vials x <i>Mycobacterium tuberculosis</i> RIF resistant rpoB mutation (S531L) 2 vials x <i>Mycobacterium tuberculosis</i> RIF resistant rpoB mutation (H526D) 2 vials x <i>Mycobacterium tuberculosis</i> INH resistant katG mutation (S315T) 2 vials x <i>Mycobacterium tuberculosis</i> INH resistant inhA mutation (C15T)	MBTC027	CE	1 mL	10 vials (5X2)
AMPLIRUN® TOTAL MTB CONTROL (SPUTUM) <i>Mycobacterium tuberculosis</i>	MBTC013	CE	1 mL	10 vials
AMPLIRUN® TOTAL MTB INH RESISTANT CONTROL (SPUTUM) 5 vials x <i>Mycobacterium tuberculosis</i> katG mutation (S315T) 5 vials x <i>Mycobacterium tuberculosis</i> inhA mutation (C15T)	MBTC015	CE	1 mL	10 vials (2X5)
AMPLIRUN® TOTAL MTB RIF RESISTANT CONTROL (SPUTUM) 5 vials x <i>Mycobacterium tuberculosis</i> rpoB mutation (S531L) 5 vials x <i>Mycobacterium tuberculosis</i> rpoB mutation (H526D)	MBTC014	CE	1 mL	10 vials (2X5)



INFECCIONES RESPIRATORIAS

DESCRIPCIÓN	CAT. No.	CLASIFICACIÓN	VOLUMEN	CONTENIDO
AMPLIRUN® TOTAL ATYPICAL BACTERIAL PNEUMONIA CONTROL (SWAB) <i>Bordetella pertussis</i> , <i>Chlamydomphila pneumoniae</i> , <i>Chlamydomphila psittaci</i> , <i>Coxiella burnetii</i> , <i>Legionella pneumophila</i> , <i>Mycoplasma pneumoniae</i>	MBTC022-R	RUO	500 µL	10 vials
AMPLIRUN® TOTAL FLU A/FLU B/ RSV CONTROL (SWAB) Influenza A, Influenza B, respiratory syncytial virus	MBTC028	CE	500 µL	10 vials
AMPLIRUN® TOTAL RESPIRATORY VIRAL PANEL CONTROL (SWAB) Adenovirus 4, coronavirus, influenza A H3N2, influenza B, novel influenza A H1N1, parainfluenza 1, parainfluenza 2, parainfluenza 3, RSV (subtype A), RSV (subtype B)	MBTC020	CE	200 µL	10 vials
AMPLIRUN® TOTAL SARS-CoV-2 CONTROL (SWAB) SARS-CoV-2	MBTC030	CE	500 µL	10 vials
AMPLIRUN® TOTAL SARS-CoV-2/FluA/FluB/RSV CONTROL (SWAB) SARS-CoV-2, influenza A, influenza B, respiratory syncytial virus	MBTC031	CE	500 µL	10 vials
RESPIRATORY SWAB MATRIX NEGATIVE CONTROL	MC110	RUO	500 µL	10 vials
SPUTUM NEGATIVE CONTROL	MC128	RUO	500 µL	10 vials



ENFERMEDADES DE TRANSMISIÓN SEXUAL

DESCRIPCIÓN	CAT. No.	CLASIFICACIÓN	VOLUMEN	CONTENIDO
AMPLIRUN® TOTAL CT/NG CONTROL (EXUDATE) <i>Chlamydia trachomatis</i> , <i>Neisseria gonorrhoeae</i>	MBTC006	CE ₀₃₁₈	1 mL	10 vials
AMPLIRUN® TOTAL CT/NG CONTROL (URINE) <i>Chlamydia trachomatis</i> , <i>Neisseria gonorrhoeae</i>	MBTC003	CE ₀₃₁₈	1 mL	10 vials
AMPLIRUN® TOTAL CT/NG/TV/MGE CONTROL (SWAB) <i>Chlamydia trachomatis</i> , <i>Neisseria gonorrhoeae</i> , <i>Trichomonas vaginalis</i> , <i>Mycoplasma genitalium</i>	MBTC024-R	RUO	1 mL	10 vials
AMPLIRUN® TOTAL MACROLIDE RESISTANT MGE CONTROL PANEL (SWAB) <i>Mycoplasma genitalium</i> wildtype, <i>Mycoplasma genitalium</i> A2059G mutation (23S), <i>Mycoplasma genitalium</i> A2058G mutation (23S)	MBTC029	CE	1 mL	10 vials (4+3+3)
AMPLIRUN® TOTAL MONKEYPOX VIRUS CONTROL (SWAB) Mpox virus	MBTC032-R	RUO	500 µL	10 vials
AMPLIRUN® TOTAL GENITAL ULCER CONTROL (SWAB) <i>Chlamydia trachomatis</i> serovar LGV, herpes simplex 1, herpes simplex 2, <i>Treponema pallidum</i> , <i>Haemophilus ducreyi</i> , varicella-zoster virus and mpox virus	MBTC034-R	RUO	500 µL	10 vials
AMPLIRUN® TOTAL VAGINAL PANEL CONTROL (SWAB) <i>Lactobacillus crispatus</i> , <i>Candida albicans</i> , <i>Atopobium vaginae</i> , <i>Gardnerella vaginalis</i> , <i>Trichomonas vaginalis</i> , <i>Candida krusei</i>	MBTC033-R	RUO	500 µL	10 vials (5x2)



TORCH

DESCRIPCIÓN	CAT. No.	CLASIFICACIÓN	VOLUMEN	CONTENIDO
AMPLIRUN® TOTAL CMV CONTROL (PLASMA) Cytomegalovirus (International Units - hCMV Merlin strain)	MBTC018-R	RUO	200 µL	10 vials
AMPLIRUN® TOTAL HSV-1/HSV-2/VZV CONTROL (EXUDATE) Herpes simplex 1 and 2 and varicella-zoster virus	MBTC016	CE	200 µL	10 vials



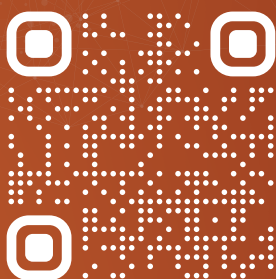
INFECCIONES TRANSMITIDAS POR VECTOR

DESCRIPCIÓN	CAT. No.	CLASIFICACIÓN	VOLUMEN	CONTENIDO
AMPLIRUN® TOTAL ZIKV/DENV/CHIKV CONTROL (PLASMA) Zika virus, dengue virus (1-4), chikungunya virus	MBTC023	CE	200 µL	10 vials

¿PREPARADO PARA TOMAR EL CONTROL MOLECULAR?

Descubra nuestra nueva página web

www.amplirun.com



Explora recursos científicos, documentación de productos, soluciones personalizadas, información de secuenciación, una tienda online y un módulo de control de calidad, **todo en un mismo lugar.**



Vircell, S.L. Parque Tecnológico de la Salud, Avicena 8. 18016 Granada, Spain. info@vircell.com · www.vircell.com · www.amplirun.com

Información correcta en el momento de impresión. La disponibilidad del producto puede variar dependiendo del país, por favor contacta con Vircell para más información. Solo para uso de investigación. No para uso en procedimientos de diagnóstico en los Estados Unidos y Canadá.