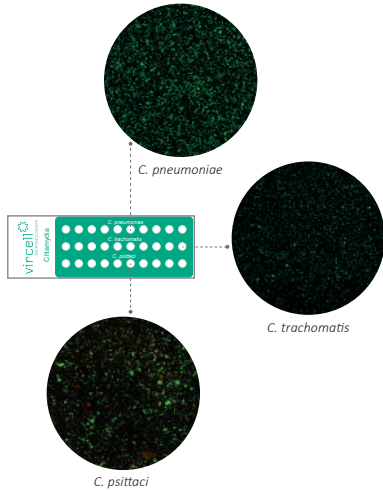




Inmunofluorescencia

Panel completo en Enfermedades Infecciosas



Chlamydia

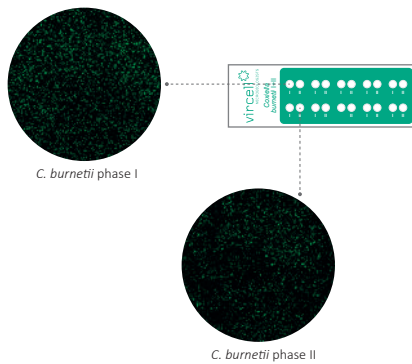
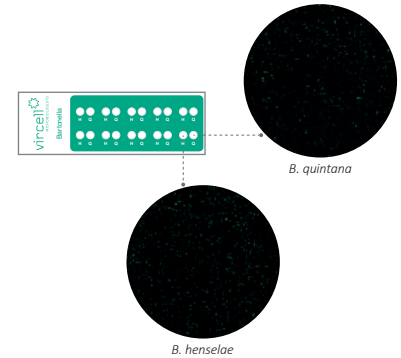
- Ensayo de **inmunofluorescencia indirecta** para un análisis específico de especie
- Ayuda al diagnóstico diferencial de **3 especies de Chlamydia** en pocillos separados y antigenados en toda la superficie: *C. pneumoniae*, *C. trachomatis* y *C. psittaci*.
- **Antígeno basado en cuerpo elemental** (libre de LPS) evita reacciones cruzadas

Cat. No.	Description	Class	Pack size
PCHPNG	CHLAMYDOPHILA PNEUMONIAE IFA IgG	CE ₀₃₁₈	100 tests
PCHPNM	CHLAMYDOPHILA PNEUMONIAE IFA IgM	CE ₀₃₁₈	100 tests
SCHPN	CHLAMYDOPHILA PNEUMONIAE IFA SLIDE	CE ₀₃₁₈	100 tests

Bartonella

- **Ayuda al diagnóstico diferencial** de *B. henselae* y *B. quintana*
- Pocillos separados antigenados en toda la superficie **facilitan la lectura**

Cat. No.	Description	Class	Pack size
PBAHQG	BARTONELLA HENSELAE & QUINTANA IFA IgG	CE ₀₃₁₈	100 tests
PBAHQM	BARTONELLA HENSELAE & QUINTANA IFA IgM	CE ₀₃₁₈	100 tests



Coxiella

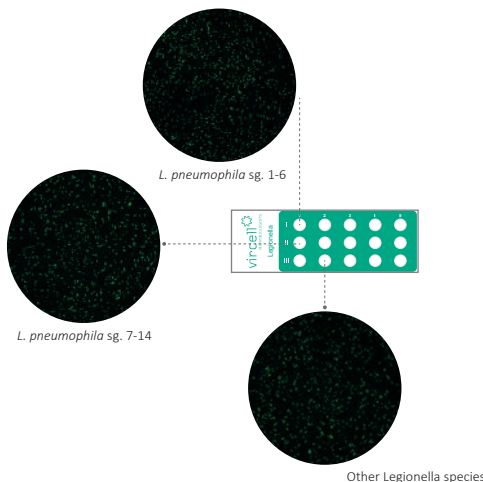
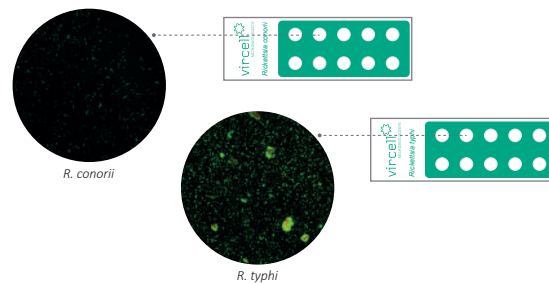
- La técnica IFA sigue siendo el método de referencia en el **diagnóstico diferencial** entre enfermedad aguda y crónica
- Antígenos de **fase I y fase II** de *Coxiella burnetii* en pocillos separados, antigenados por completo, que facilitan la lectura
- **Conjugados IgG, IgM e IgA disponibles**

Cat. No.	Description	Class	Pack size
PCOBUG	COXIELLA BURNETII IFA IgG	CE	100 tests
PCOBUM	COXIELLA BURNETII IFA IgM	CE	100 tests
PCOBU I+II	COXIELLA BURNETII I+II IFA IgG/IgM/IgA	CE	100 tests
SCOBU	COXIELLA BURNETII IFA SLIDE	CE	100 tests

Rickettsia

- **Panel completo** de productos para la detección de *Rickettsia conorii* y *Rickettsia typhi*
- La técnica IFA sigue siendo el método de referencia para un **diagnóstico temprano** que evita reacciones cruzadas

Cat. No.	Description	Class	Pack size
PRICOG	RICKETTSIA CONORII IFA IgG	CE	100 tests
PRICOM	RICKETTSIA CONORII IFA IgM	CE	100 tests
SRICO	RICKETTSIA CONORII IFA SLIDE	CE	100 tests
PRITYG	RICKETTSIA TYPHI IFA IgG	CE	100 tests
PRITYM	RICKETTSIA TYPHI IFA IgM	CE	100 tests



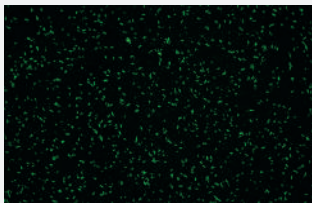
Legionella

- Antígeno **sin forma filamentosa** evita falsos positivos
- **Panel completo** de productos para la detección de LPN serogrupo 1, LPN serogrupos 1-6 y *Legionella* sp.

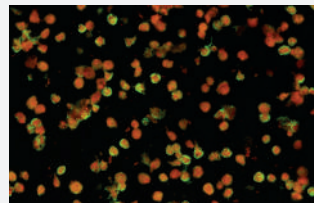
Cat. No.	Description	Class	Pack size
PLEPNG	LEGIONELLA PNEUMOPHILA IFA IgG	CE	100 tests
PLEPNM	LEGIONELLA PNEUMOPHILA IFA IgM	CE	100 tests
PLESXG	LEGIONELLA PNEUMOPHILA SG 1-6 IFA IgG	CE	100 tests
PLESPG	LEGIONELLA SP IFA IgG	CE	100 tests

- Ensayos de inmunofluorescencia indirecta para la detección simultánea de anticuerpos frente a los a los principales virus y bacterias causantes de la neumonía atípica
- Ensayos de inmunofluorescencia indirecta para unos resultados más específicos en *C. pneumoniae*
- Facilidad en la lectura de resultados con pocillos separados y antigenados en toda la superficie
- Kits listos para uso que incluyen todo lo necesario para realizar la técnica

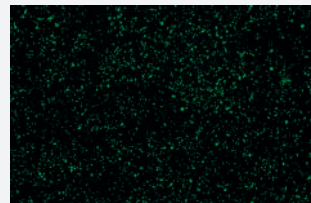
Referencia	Descripción	Clasificación	Contenido
NBACT	PNEUMOBACT <i>L. pneumophila</i> sg 1, <i>M. pneumoniae</i> , <i>C. burnetii</i> , <i>C. pneumoniae</i> y <i>C.psittaci</i>	CE ₀₃₁₈	20 tests
NSLIDEG	PNEUMOSLIDE IgG <i>L. pneumophila</i> sg 1, <i>M. pneumoniae</i> , <i>C. burnetii</i> , <i>C. pneumoniae</i> , adenovirus, virus sincitial respiratorio, influenza A, influenza B, parainfluenza 1, 2 y 3 y control celular	CE ₀₃₁₈	20 tests
NSLIDEM	PNEUMOSLIDE IgM <i>L. pneumophila</i> sg 1, <i>M. pneumoniae</i> , <i>C. burnetii</i> , <i>C. pneumoniae</i> , adenovirus, virus sincitial respiratorio, influenza A, influenza B, parainfluenza 1, 2 y 3 y control celular	CE ₀₃₁₈	10 tests



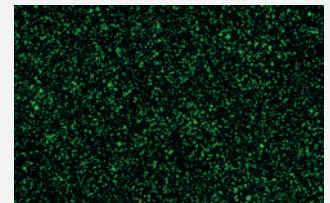
1. *Legionella pneumophila* sg 1



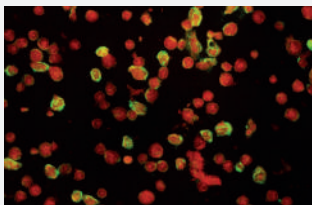
2. *Mycoplasma pneumoniae*



3. *Coxiella burnetii*



4. *Chlamydomphila pneumoniae*



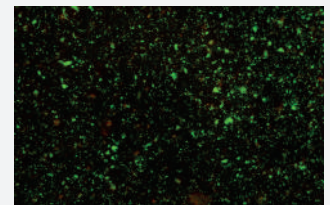
5. Adenovirus (NSLIDE)



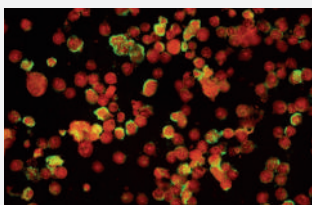
NSLIDEG-PNEUMOSLIDE IgG-20 tests
NSLIDEM-PNEUMOSLIDE IgM-10 tests



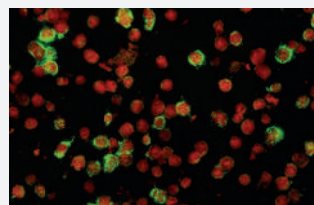
NBACT-PNEUMOBACT-20 tests



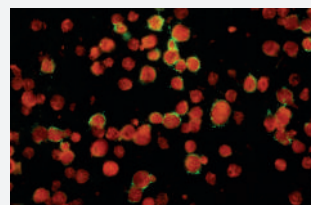
5. *Chlamydomphila psittaci* (NBACT)



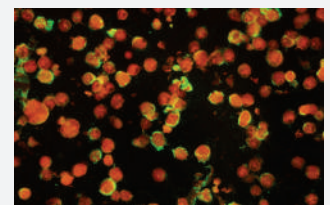
6. Respiratory syncytial virus



7. Influenza A



8. Influenza B



9. Parainfluenza 1, 2 and 3

Catálogo de referencias

Single Tests

Referencia	Descripción	Clasificación	Contenido
PBAHQG	BARTONELLA HENSELAE & QUINTANA IFA IgG	CE	100 tests
PBAHQM	BARTONELLA HENSELAE & QUINTANA IFA IgM	CE	100 tests
PCHAG	CHAGAS IFA IgG+IgM	CE	100 tests
PCHPNG	CHLAMYDOPHILA PNEUMONIAE IFA IgG	CE ₀₃₁₈	100 tests
PCHPNM	CHLAMYDOPHILA PNEUMONIAE IFA IgM	CE ₀₃₁₈	100 tests
SCHPN	CHLAMYDOPHILA PNEUMONIAE IFA SLIDE	CE ₀₃₁₈	100 tests
PCOBUG	COXIELLA BURNETII IFA IgG	CE	100 tests
PCOBUM	COXIELLA BURNETII IFA IgM	CE	100 tests
PCOBU I+II	COXIELLA BURNETII I+II IFA IgG/IgM/IgA	CE	100 tests
SCOBU	COXIELLA BURNETII IFA SLIDE	CE	100 tests
PCAALG	INVASIVE CANDIDIASIS (CAGTA) IFA IgG	CE	50 tests
PLEPNG	LEGIONELLA PNEUMOPHILA IFA IgG	CE	100 tests
PLEPNM	LEGIONELLA PNEUMOPHILA IFA IgM	CE	100 tests
PLESXG	LEGIONELLA PNEUMOPHILA SG 1-6 IFA IgG	CE	100 tests
PLESPG	LEGIONELLA SP IFA IgG	CE	100 tests
PLEDOG	LEISHMANIA IFA IgG	CE	100 tests
SLEDO	LEISHMANIA IFA SLIDE	CE	100 tests
PMYPNG	MYCOPLASMA PNEUMONIAE IFA IgG	CE	100 tests
PMYPNM	MYCOPLASMA PNEUMONIAE IFA IgM	CE	100 tests
PRICOG	RICKETTSIA CONORII IFA IgG	CE	100 tests
PRICOM	RICKETTSIA CONORII IFA IgM	CE	100 tests
SRICO	RICKETTSIA CONORII IFA SLIDE	CE	100 tests
PRITYG	RICKETTSIA TYPHI IFA IgG	CE	100 tests
PRITYM	RICKETTSIA TYPHI IFA IgM	CE	100 tests

MultiTests

Referencia	Descripción	Clasificación	Contenido
NBACT	PNEUMOBACT <i>L. pneumophila</i> sg 1, <i>M. pneumoniae</i> , <i>C. burnetii</i> , <i>C. pneumoniae</i> y <i>C. psittaci</i>	CE ₀₃₁₈	20 tests
NSLIDEG	PNEUMOSLIDE IgG <i>L. pneumophila</i> sg 1, <i>M. pneumoniae</i> , <i>C. burnetii</i> , <i>C. pneumoniae</i> , adenovirus, virus sincitial respiratorio, influenza A, influenza B, parainfluenza 1, 2 y 3 y control celular	CE ₀₃₁₈	20 tests
NSLIDEM	PNEUMOSLIDE IgM <i>L. pneumophila</i> sg 1, <i>M. pneumoniae</i> , <i>C. burnetii</i> , <i>C. pneumoniae</i> , adenovirus, virus sincitial respiratorio influenza A, influenza B, parainfluenza 1, 2 y 3 y control celular	CE ₀₃₁₈	10 tests

Otros productos IFA

Referencia	Descripción	Clasificación	Contenido
S002	IFA SORBENT	CE IVDR	100 tests
S002-100	IFA SORBENT	CE IVDR	4,000 tests

Vircell, S.L.

Parque Tecnológico de la Salud, Avicena 8 18016 Granada. Spain. Tel. +34 958 441 264
info@vircell.com www.vircell.com